

ECOrec[®] CITY

ACÚSTICO



Bloque cerámico de arcilla cocida con caras de apoyo rectificadas.
Colocación con junta fina de mortero cola de 1 mm de espesor.

APLICACIONES

- Cerramiento de doble hoja.
- Soporte de fachada ventilada.
- Soporte de fachada SATE.
- Pared Separadora.
- Sectorización de incendios.

VENTAJAS

- 50% más de aislamiento térmico.
- 90% ahorro de mortero y agua.
- 40% más rápido de ejecutar.
- Apto para PASSIVHAUS y ECCN.
- EI-120 sin revestimientos.

RENDIMIENTOS

- 12 bloques/m²
- 0,58 Kg mortero/m²
- 0,31 litros agua/m²
- 3 palets/saco

ELEMENTOS CONSTRUCTIVOS



* Atendiendo al CTE DB-HR en las paredes separadoras Tipo 1 (una hoja de fábrica con trasdosados de entramado autoportante), no se colocan bandas elásticas ni en la base ni en el perímetro de la hoja de fábrica.

PRESENTACIÓN



Dimensiones	330x120x249
Kg/ud	8,20
ud/m ²	12,12
ud/palet	120
m ² /palet	9,90

MORTERO



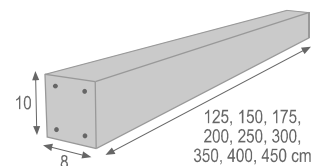
AMASADO:

- Saco de 20 Kg
- 7 litros agua/saco

RENDIMIENTO:

- 0,58 Kg mortero/m²
- 3 palets/saco

DINTEL



Dintel armado prefabricado.